

# Actions du Régéral sur la restauration collective

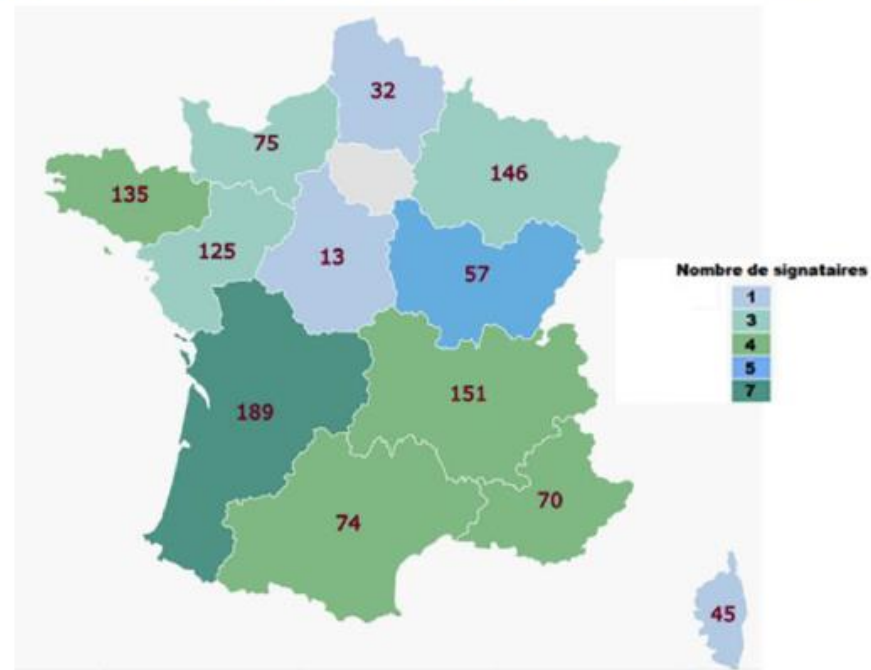
# Bilan opération 1000 écoles et collèges

## 2. Mise en oeuvre

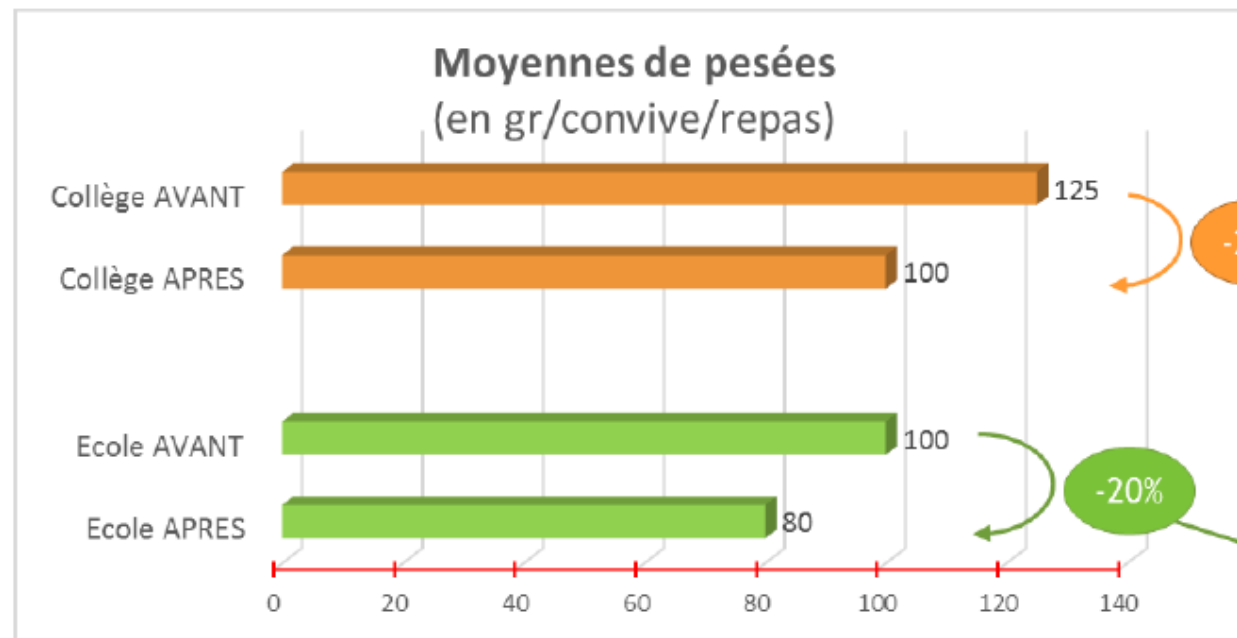
L'appel à projet a été initié en juin 2016 pour un lancement en septembre 2016. Les directions régionales de l'ADEME ont fait preuve d'une très grande réactivité pour mobiliser les collectivités puisqu'au final ce sont 40 collectivités réparties sur 12 régions qui ont engagé 1 018 établissements scolaires.

- 1 018 établissements scolaires
  - 567 écoles
  - 451 collèges
- 40 collectivités
  - 18 collectivités ou syndicats
  - 22 départements
- Budget total : 1,1 million d'euros

Dans le cadre du suivi, les collectivités ont eu à réaliser des pesées AVANT et APRES la mise en place du plan d'actions. Les données devaient être transmises à l'ADEME via un questionnaire en ligne. C'est le résultat de l'analyse de ces données qui est présenté dans ce rapport.

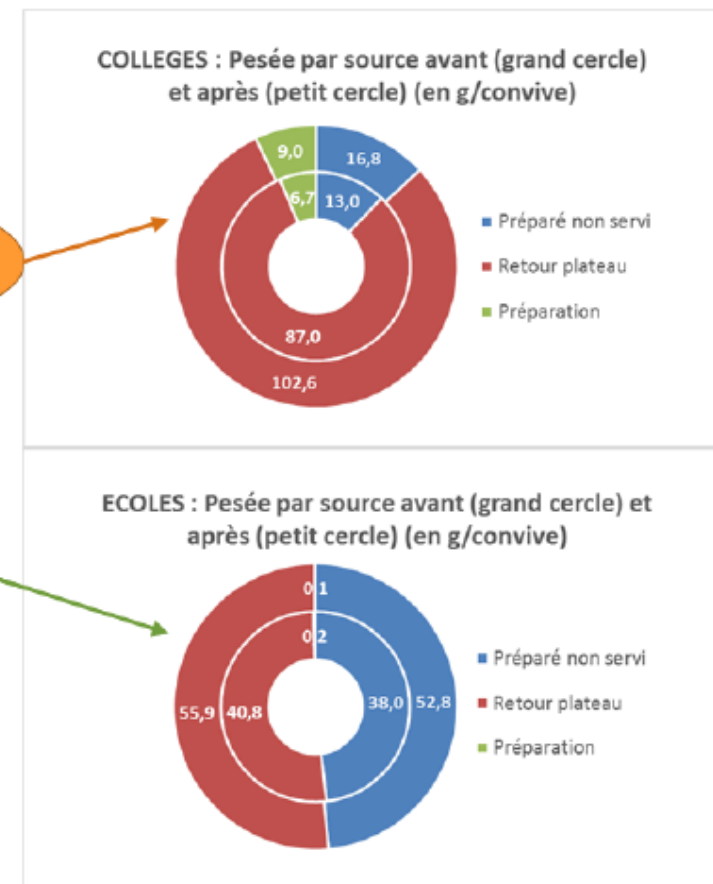


## Résultats des pesées AVANT et APRES actions

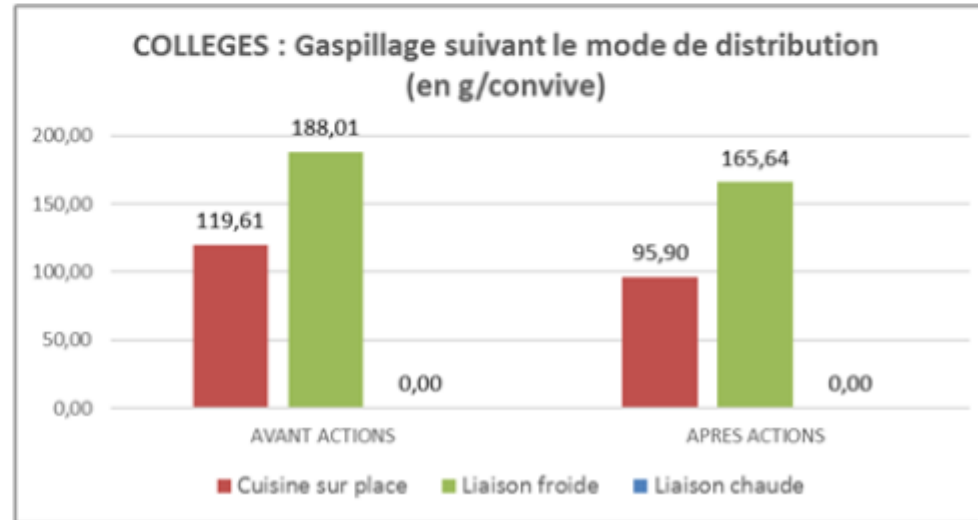
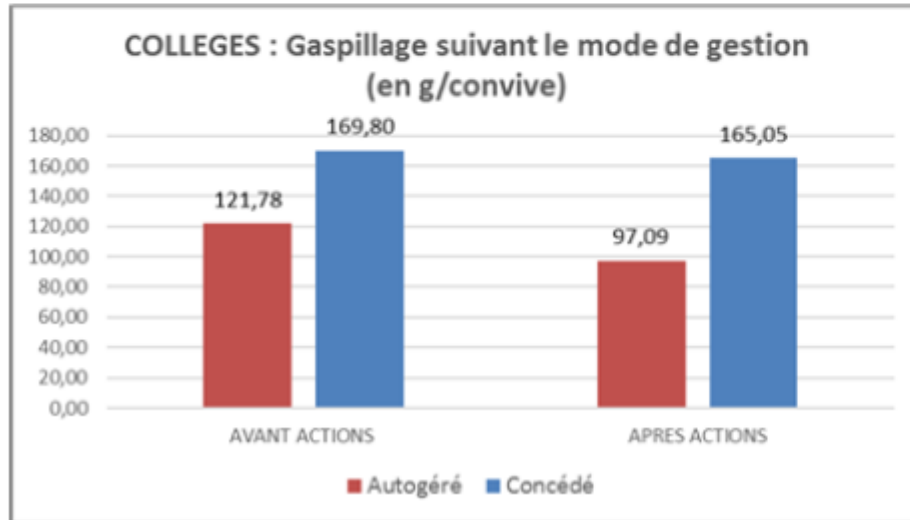
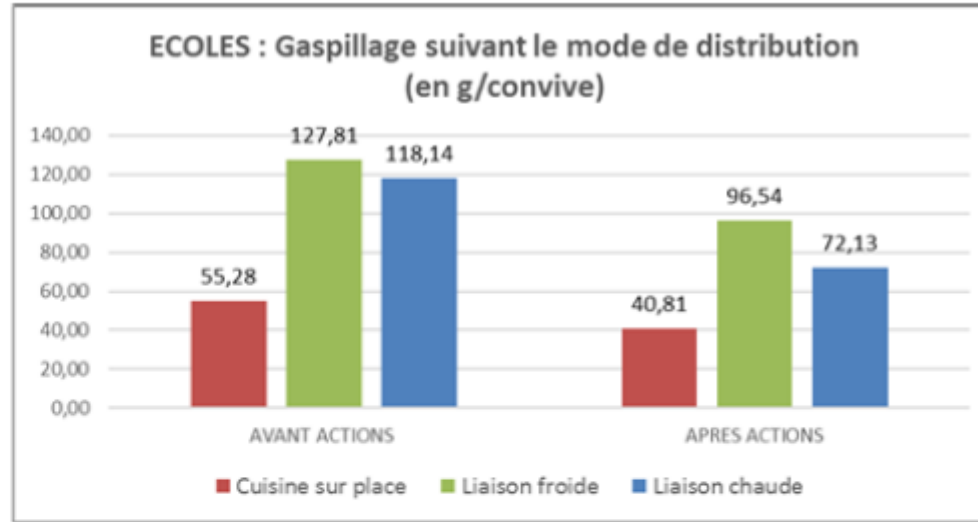
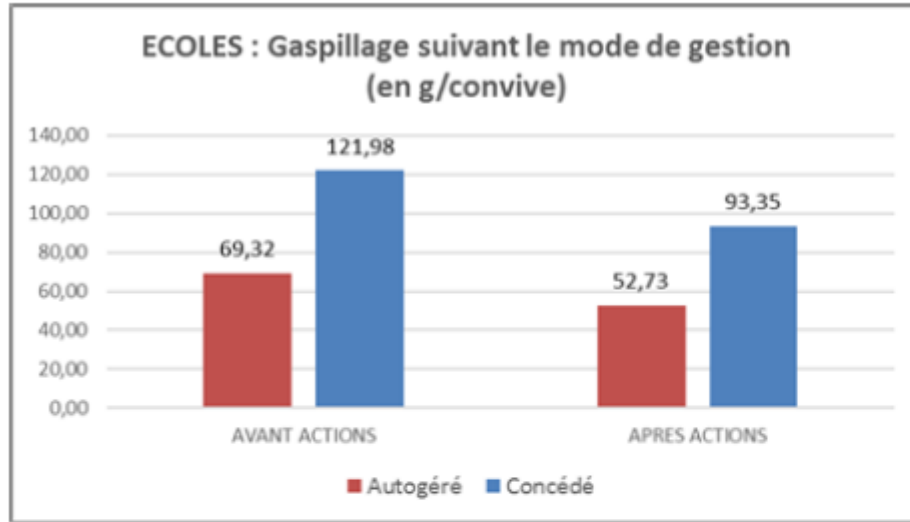


531 réponses exploitées

- Collèges : 89 % en cuisine sur place
- Ecoles : 60% en liaison froide



## Réduction du gaspillage selon les modes de gestion et de distribution





# DÉFI ASSIETTES VIDES

Du 15 au 19 octobre 2018

*Ici, on veut*  
**RÉDUIRE LE GASPILLAGE ALIMENTAIRE**

Défi proposé en octobre:

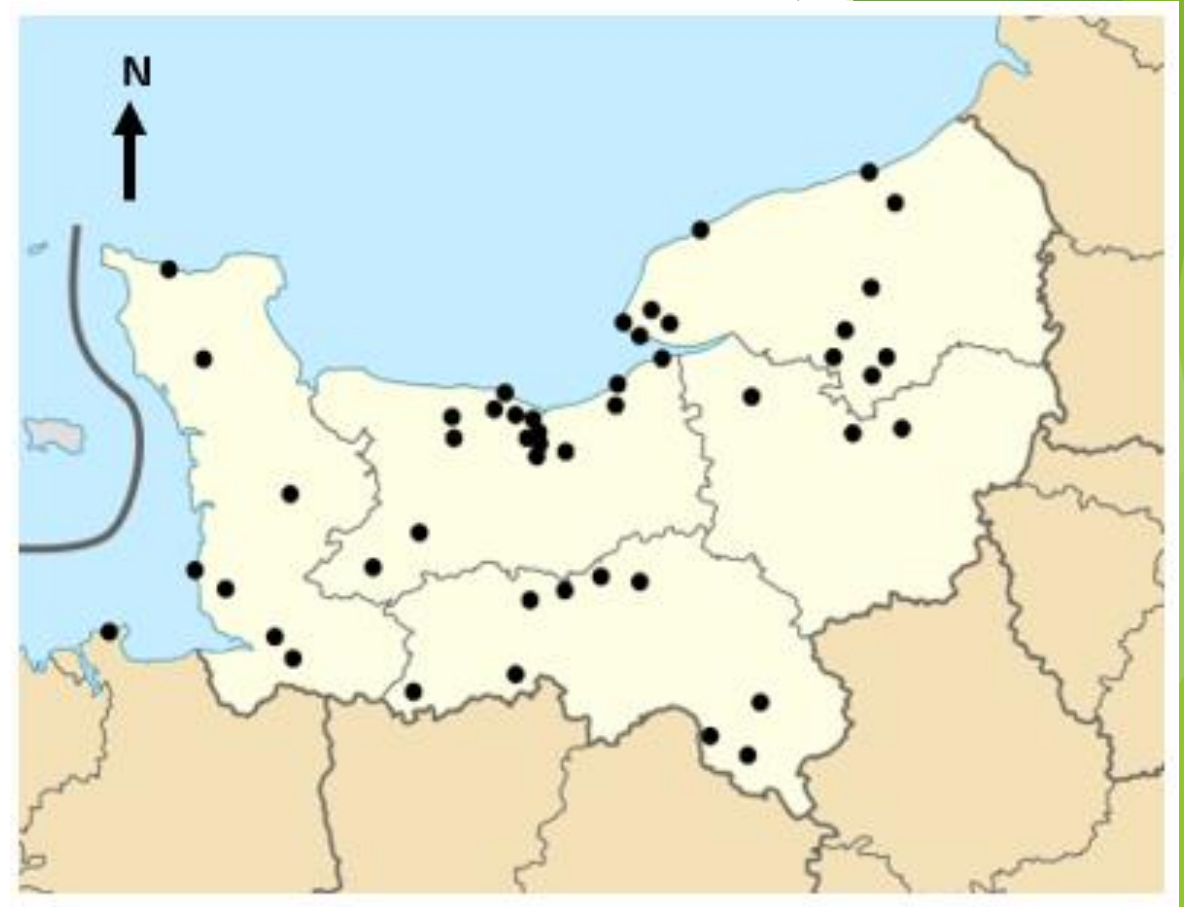
- 2014 avec 37 établissements participants
- 2017 avec 54 établissements participants
- 2018 avec 90 établissements participants
- 2019 ?

# Participants 2018

**90 établissements volontaires :**

- 48 écoles maternelles et primaires
- 36 collèges
- 4 lycées
- 2 MFR (Maison Familiale Rurale)

22000 élèves concernés !



# Résultats Défi 2017 / 2018

<b>Gaspillage en g/pers/repas</b>	<b>Moyenne</b>
Primaire au Niveau National	<b>120</b>
Primaire défi 2017	<b>41</b>
Primaire Défi 2018	<b>54</b>

Collège au Niveau National	<b>115</b>
Collège défi 2017	<b>79</b>
Collège défi 2018	<b>85</b>

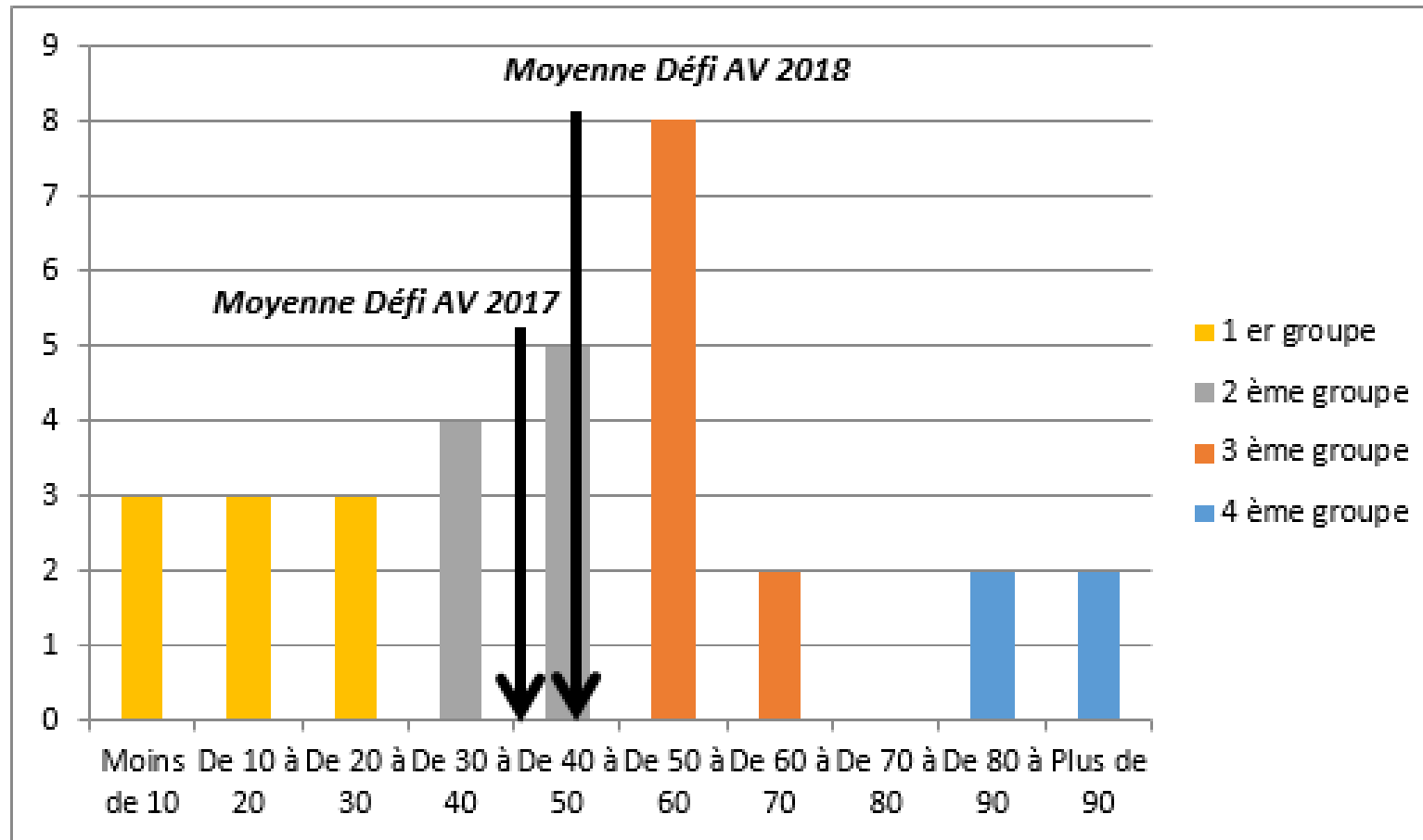
Lycée au Niveau National	<b>100</b>
Lycée défi 2017	<b>70</b>
Lycée défi 2018	<b>99</b>

# Résultats très disparates

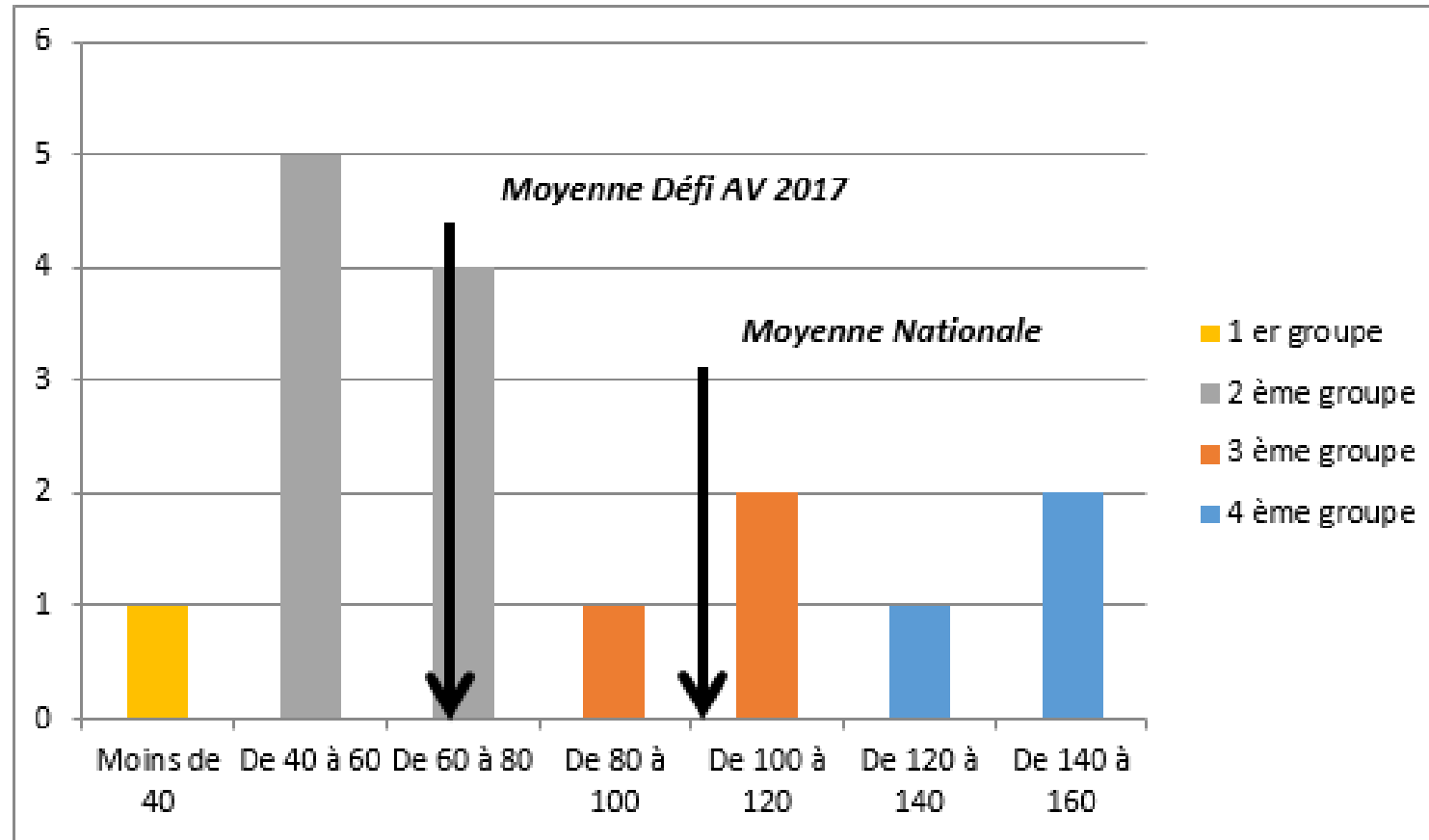
Gaspillage en g/pers/repas	GA cuisine	GA conso	GA total
Ecole primaire moyenne	21	36	54
Ecole primaire maximum	54	126	156
Ecole primaire minimum	0,1	5	6
Collège moyenne	31	53	85
Collège maximum	91	133	160
Collège minimum	0,1	14	25
Lycée moyenne	62	41	99
Lycée maximum	104	50	148
Lycée minimum	20	30	50



# Groupes d'établissement : primaires



# Groupes d'établissement : collèges





Réseau pour  
Éviter le  
Gaspillage  
ALimentaire  
en Normandie

# DÉFI ASSIETTES VIDES

Du 20 au 24 mai 2019



## DÉROULEMENT ÉTAPE PAR ÉTAPE DÉFI ASSIETTE VIDE 2019



1

Lancement du Défi Assiette Vide 2019

*Le 4 avril*

2

Inscription des participants  
Explication des consignes de pesées

*Clôture le 17 Mai*

3

Défi Assiette Vide 2019

Relevé de pesées  
Réponse au questionnaire

*Du 20 au 24 Mai*

4

Retour des informations obtenues  
par les établissements

*Date limite le 22 Juin*

5

Traitement des données régionales par le CREPAN

- ⇒ Réalisation d'une cartographie valorisant tous les sites participants
- ⇒ Réalisation d'un dossier de presse reprenant les résultats

*Juillet 2019*