

# Les membres du REGAL Normandie

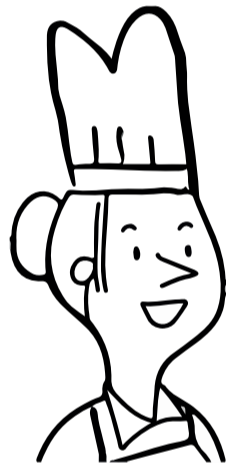


disent

# STOP! AU GASPILLAGE ALIMENTAIRE LE PLUS TÔT POSSIBLE!



## Quelques chiffres sur le gaspillage alimentaire en France :



Restaurateurs et restauratrices



consommateurs et consommatrices



Entrepreneurs et entrepreneuses de l'agro-alimentaire

VOUS AUSSI, ENGAGEZ-VOUS!



**Professionnel.le.s devenez membre du REGAL!**  
en signant la charte d'engagement réciproque sur le site internet du REGAL!



Restaurateurs et restauratrices



consommateurs et consommatrices



Entrepreneurs et entrepreneuses de l'agro-alimentaire

DÉCOUVREZ ET PARTAGEZ NOS VIDÉOS SUR LES GESTES À METTRE EN PLACE POUR RÉDUIRE LES DÉCHETS ALIMENTAIRES

[WWW.REGAL-NORMANDIE.FR](http://WWW.REGAL-NORMANDIE.FR)  
OU SUR  
[NORMANDIE.DEVELOPPEMENT-DURABLE.GOUV.FR](http://NORMANDIE.DEVELOPPEMENT-DURABLE.GOUV.FR)



ET AVEC LA PARTICIPATION DU CENTRE DE RESSOURCES ET D'ÉDUCATION À L'ENVIRONNEMENT DU LYCÉE AGRICOLE EDOUARD DE CHAMBRAY